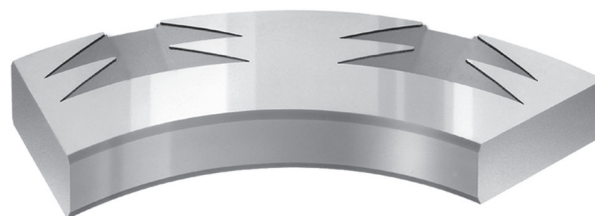
**Modèle à rainure unidirectionnelle****Modèle à rainure bidirectionnelle****Description du produit**

La gamme Aura représente la nouvelle génération des garnitures gaz John Crane, conçus pour réduire les coûts de fonctionnement et d'acquisition des étanchéités en mettant en œuvre une approche de conception commune à travers la gamme et en augmentant les intervalles de maintenance. La nouvelle Aura 120NS propose des solutions pour les applications de compresseurs à cavités étroites.

- Une plage de performance étendue, y compris en fonctionnement bidirectionnel
- Une meilleure fiabilité pour une fréquence de maintenance réduite
- Un design amélioré pour un entretien plus aisé

Caractéristiques du modèle

- **Aura 220** : Faces rotatives et statiques en carbure de silicium, étanchéité secondaire par joint polymère à ressort pour des utilisations à haute pression à 220 bar en statique
- **Aura 180** : Sièges dynamiques en Carbure de Silicium et faces statiques en carbone, étanchéité secondaire par joint polymère à ressort, jusqu'à 180 bar en pression statique
- **Aura 100** : Sièges dynamiques en Carbure de Silicium et faces statiques en carbone, étanchéité secondaire par joints toriques, jusqu'à 95 bar en pression statique
- **Aura 120NS** : Sièges dynamiques en Carbure de Silicium et faces statiques en carbone, étanchéité secondaire par joint polymère à ressort. Cette dernière conception accepte jusqu'à 120 bar en pression statique avec une section radiale réduite de 42 % et une longueur axiale réduite de 25 % pour s'adapter aux cavités de compresseurs les plus étroites.

Plages de fonctionnement de la gamme

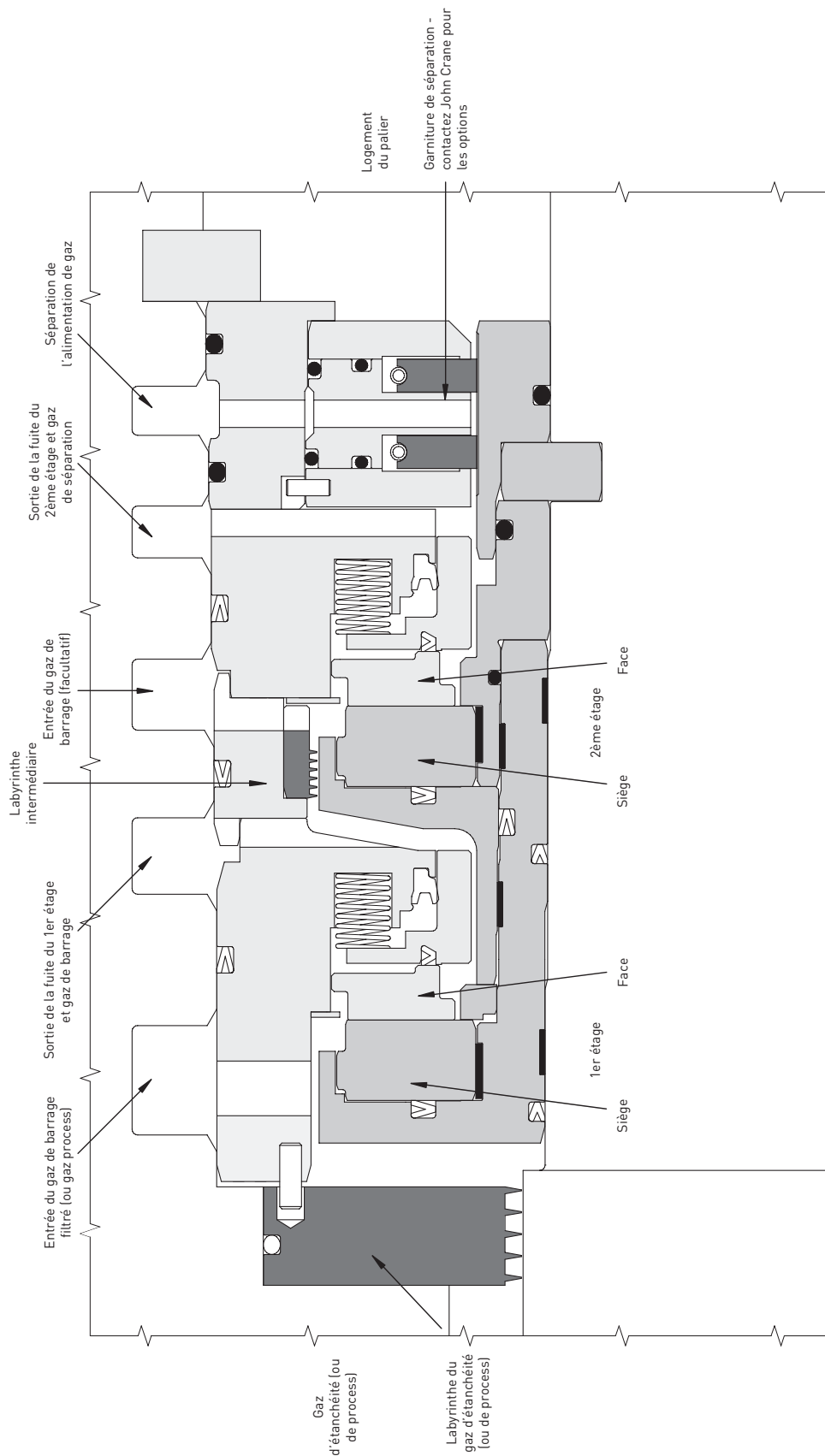
- Température : -50°C à 200°C/ -58°F à 392°F
- Pression statique : jusqu'à 220 bar /3190 psi
- Vitesse : jusqu'à 140 m/s /459 pi./s au diamètre d'équilibre
- Limites de dimension : dimensions d'arbre jusqu'à 260 mm/10,25 po, correspondant aux tailles de joint jusqu'à 307,9 mm/12,125 po

Performance

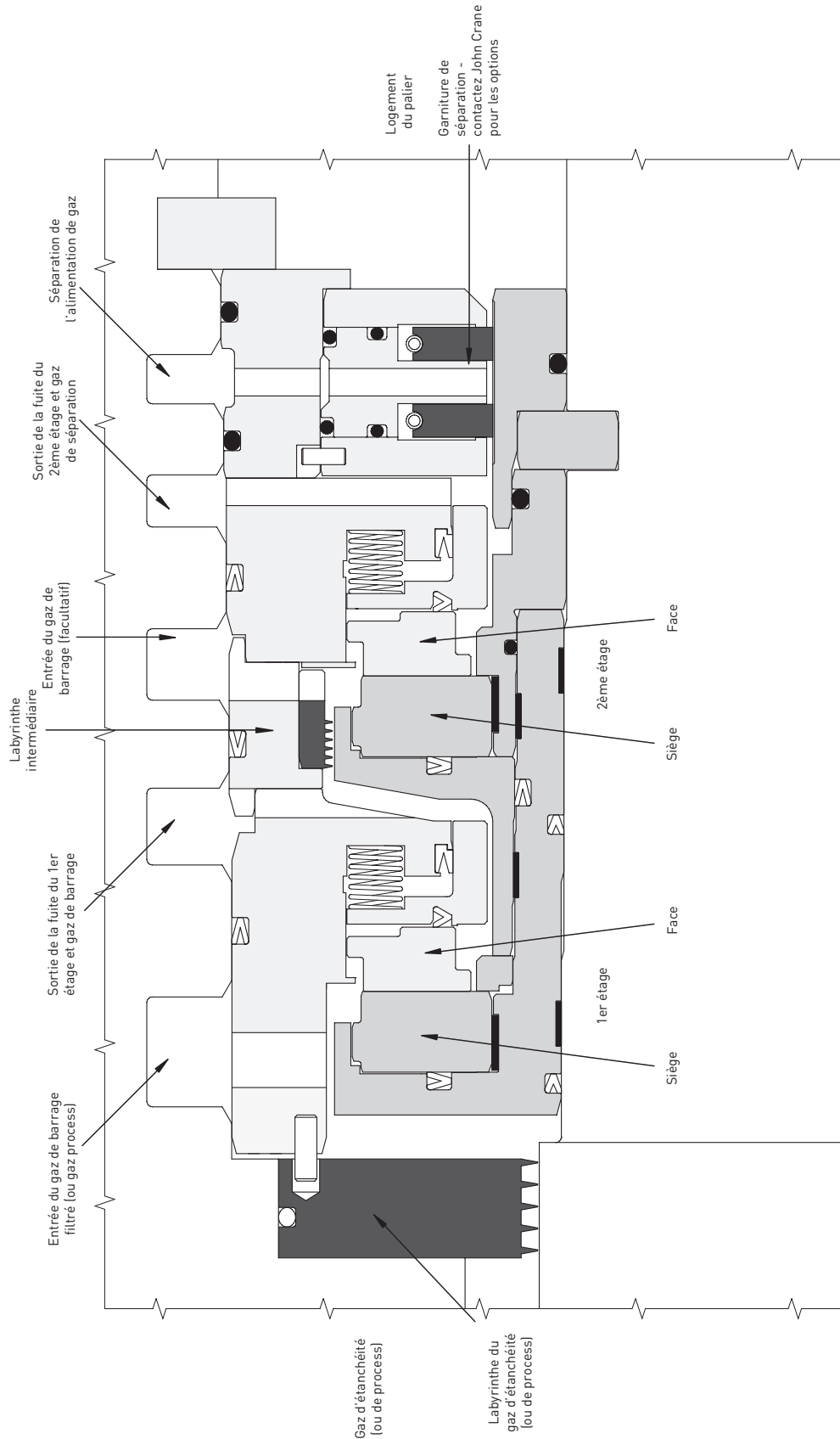
Garniture	Dimension d'arbre	Dimension d'alésage	Limites de pression	Vitesse ¹	Limites de température ²
Aura 220	70 mm à 230 mm/ 2,75 po à 9,125 po	161 mm à 371 mm/ 6,37 po à 14,60 po	Statique : jusqu'à 220 bar/3 190 psi Dynamique : jusqu'à 200 bar/2 900 psi	140 ms ⁻¹ 459 pi./s	-50°C à 200°C -58°F à 392°F
Aura 180	70 mm à 260 mm/ 2,75 po à 10,25 po	165 mm à 412 mm/ 6,50 po à 16,25 po	Statique : jusqu'à 180 bar/2 650 psi Dynamique : jusqu'à 160 bar/2 350 psi	120 ms ⁻¹ 394 pi./s	
Aura 100	70 mm à 260 mm/ 2,75 po à 10,25 po	165 mm à 412 mm/ 6,50 po à 16,25 po	Statique : jusqu'à 95 bar/1 380 psi Dynamique : jusqu'à 95 bar/1 380 psi	120 ms ⁻¹ 394 pi./s	-20°C à 200°C -4°F à 392°F
Aura 120NS	73 mm à 155 mm/ 2,87 po à 6,10 po	140 mm à 223 mm/ 5,50 po à 8,78 po	Statique : jusqu'à 120 bar/1 740 psi Dynamique : jusqu'à 100 bar/1 450 psi	100 ms ⁻¹ 328 pi./s	-50°C à 200°C -58°F à 392°F

¹au diamètre d'équilibre²dans la zone d'étanchéité

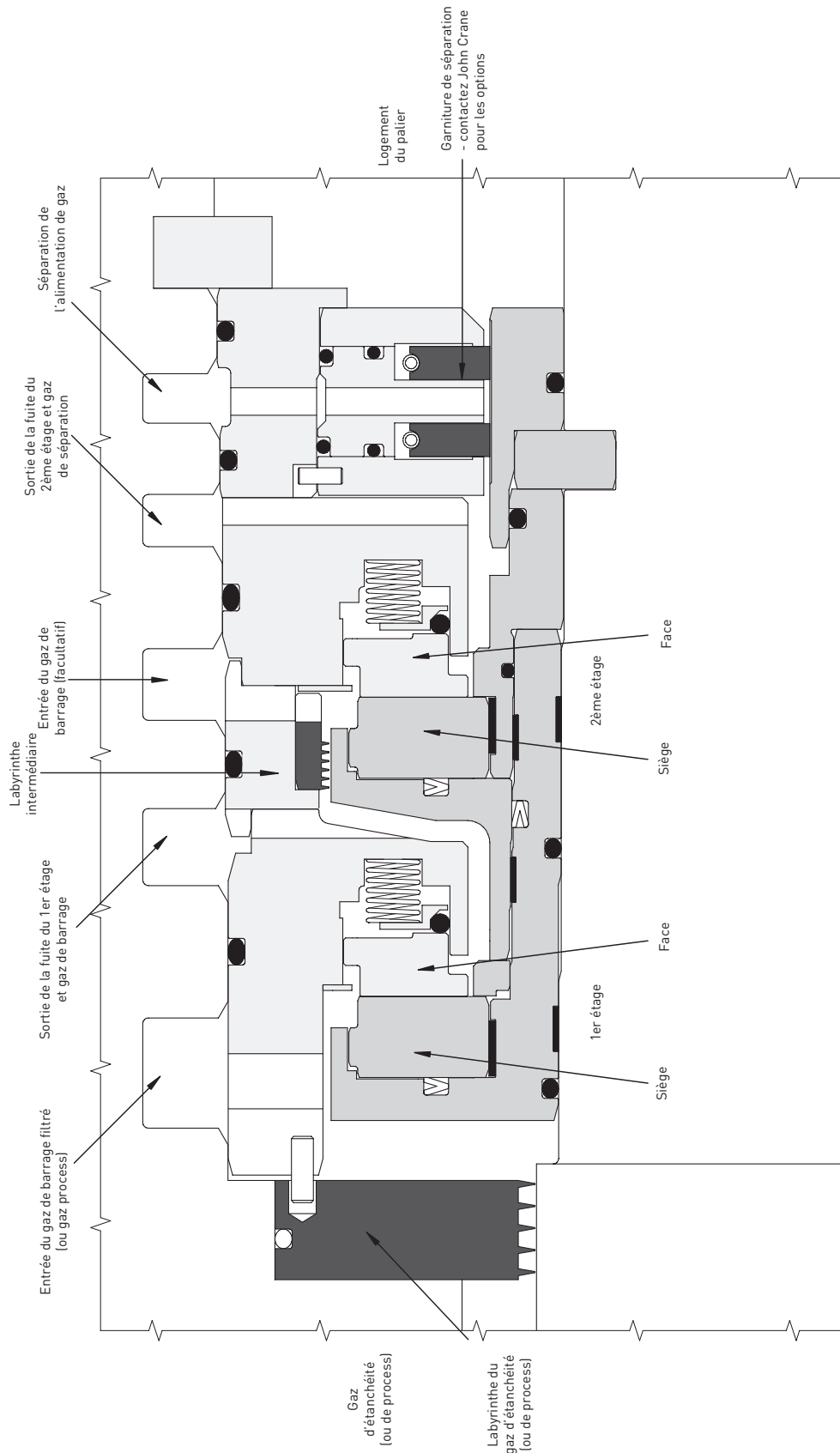
Disposition typique en tandem Aura 220



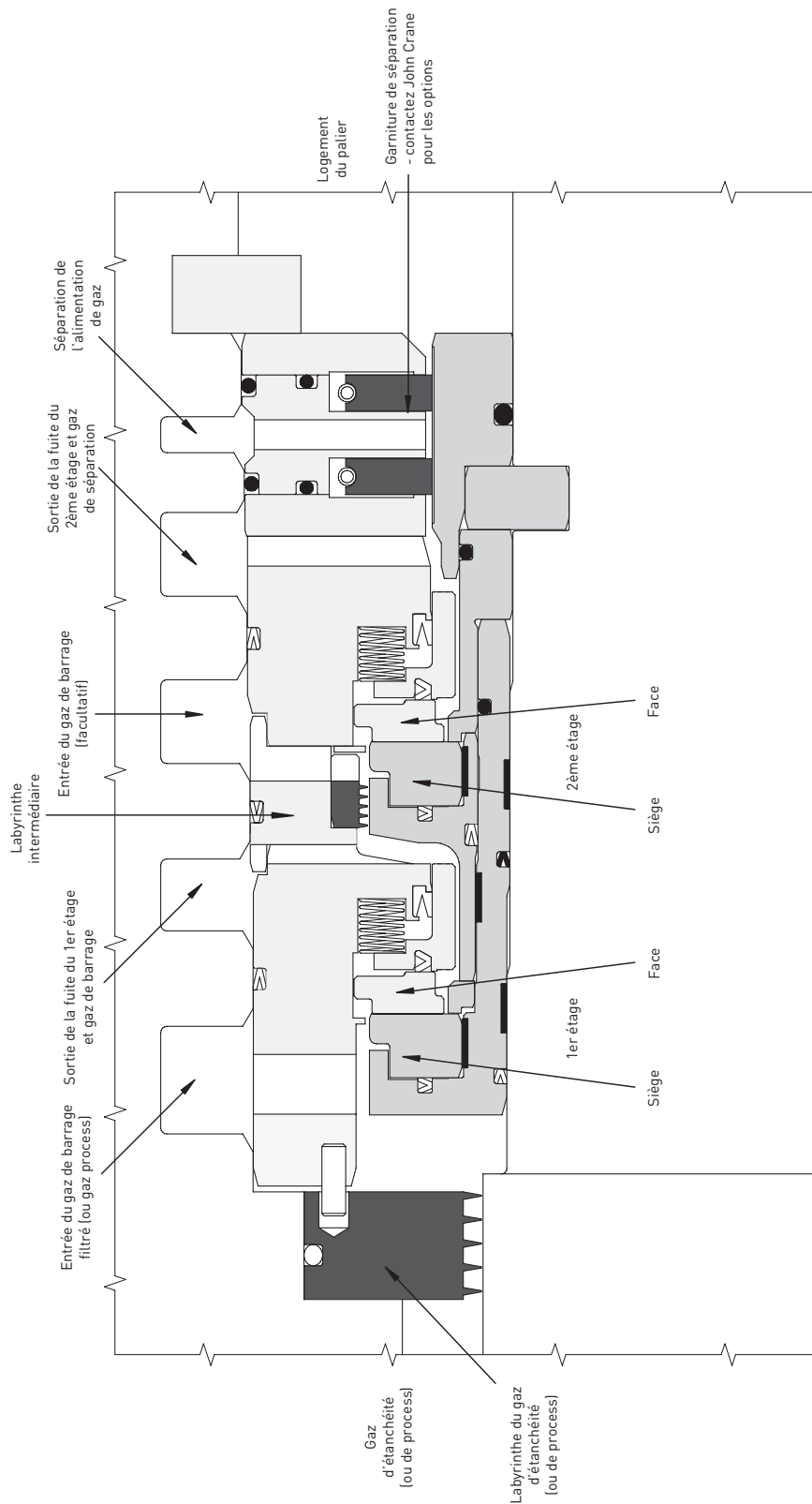
Joint tandem type Aura 180



Joint tandem type Aura 100

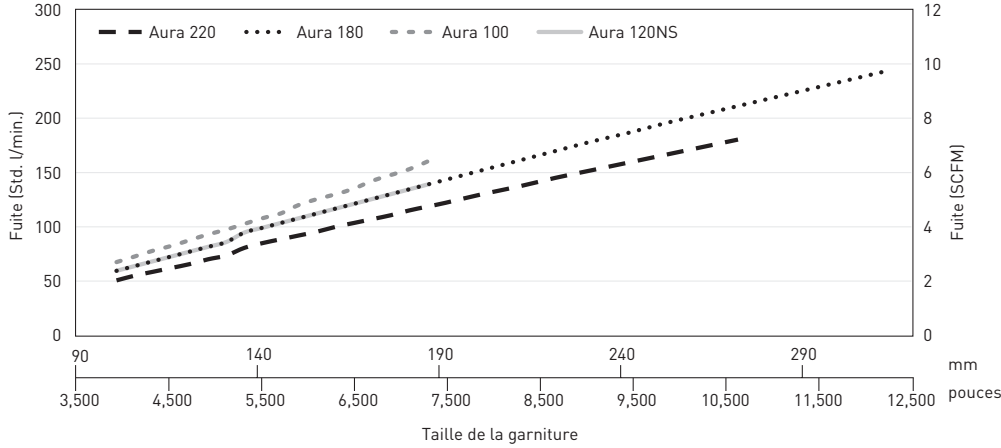


Joint tandem type Aura 120NS



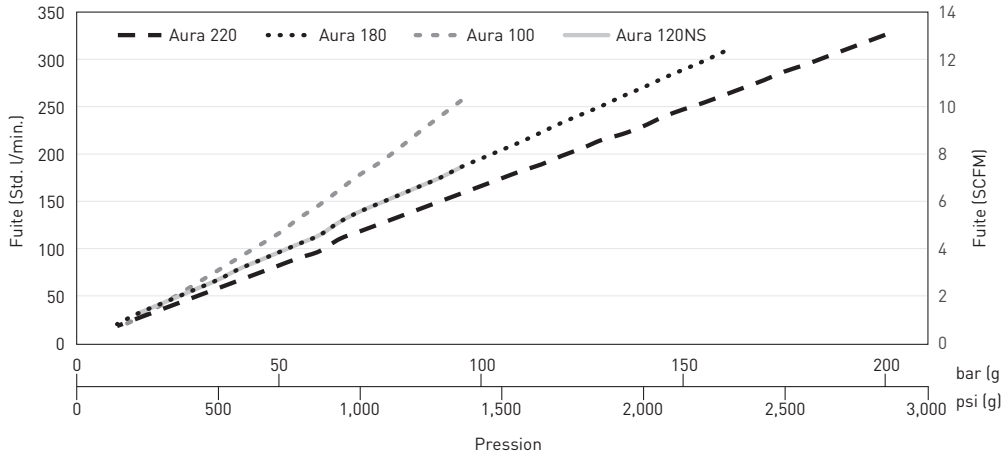
Exemple d'effet de la taille et de la vitesse sur la fuite

Exemple de fuite - Aura 220/180/100/120NS
Air, Garniture bidirectionnelle, 83 bar (g)/1 200 psi (g), 10 000 tr/min



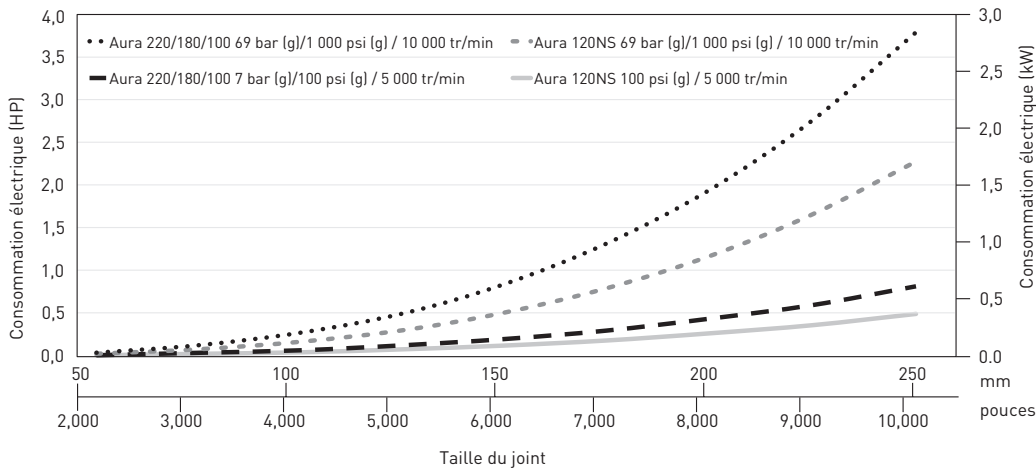
Effet de la pression, de la température et du gaz sur la fuite

Exemple de fuite - Aura 220/180/100/120NS
Méthane, garniture bidirectionnelle taille 157 mm/6,187", 14 000 tr/min



Consommation électrique de la garniture gaz

Exemple de consommation électrique - Aura 220/180/100/120NS
Air, garniture bidirectionnelle



* Cette information ne doit pas être utilisée à des fins de spécifications. Contactez John Crane pour plus d'informations concernant les exigences exactes relatives aux applications.



Amérique du Nord
États-Unis d'Amérique

Tél. : 1-847-967-2400
Fax : 1-847-967-3915

Europe
Royaume-Uni

Tél. : +44-1753-224000
Fax : 44-1753-224224

Amérique latine
Brésil

Tél. : 55-11-3371-2500
Fax : 55-11-3371-2599

Moyen-Orient et Afrique
Émirats arabes unis

Tél. : 971-481-27800
Fax : 971-488-62830

Asie Pacifique
Singapour

Tél. : 65-6518-1800
Fax : 65-6518-1803

Si les produits présentés sont destinés à être utilisés dans un procédé potentiellement dangereux et/ou risqué, il est nécessaire de consulter votre représentant John Crane avant toute sélection et toute utilisation. Dans l'intérêt de l'amélioration continue, les sociétés John Crane se réservent le droit de modifier sans préavis les conceptions et les spécifications de ces produits. Il est dangereux de fumer pendant la manipulation de produits fabriqués en PTFE. Les produits en PTFE, anciens ou neufs, ne doivent pas être incinérés. Certifications ISO 9001 et ISO 14001, détails disponibles sur demande.