

- A - Intelliface
ストレスバンド
B - プライマリー
リング
C - Tバードライブ
D - スプリング
E - リテーナー



製品説明

Type 32iのシールは、ドライランニングへの対応が可能な、外付けの縦型ミキサー向けのシングルシールです。John Craneのintelli-face™テクノロジー搭載で、静音運転を実現します。

これらのシールは、攪拌機、ミキサー、反応炉の一般的な用途に最適です。最大で0.150"/3.81 mm TIRを処理できる設計であり、真空状態でも加圧状態でも動作できます。Type 32iは製薬サービスや一般的な化学薬品サービスに使用でき、機器の騒音がOSHA制限値を超過する屋内サイトに特に適しています。

- 縦型ミキサー、攪拌機、反応炉の容器向け
- ドライランニング対応可
- intelli-faceテクノロジーを搭載
- 独自の低摩耗カーボンフェイス素材
- Oリング設計、デュアルバランス型
- Type 32iは、NPTポートか溶接フェルールを備えたサンタリーグラウンドを装備しており、認定を受けた素材を用いています。
電解研磨された製品コンタクトハードウェアをオプションで提供
- 堅牢なTバードライブ
- 現場で修理可能

性能能力

- 温度：-50°F~300°F/-45°C~150°C(使用材料による)
- 圧力：225 psig/15 bargまで真空
- 速度：最大400 fpm/2 mps

テクノロジー

32iは、John Craneのintelli-face独自の特許取得済みシール面テクノロジーを搭載しています。ミキサーの運転中に、シングルフェイスドライランニング接触シール面で頻繁に見られる問題は動作時の騒音やシール面の軋みです。intelli-faceテクノロジーは、炭素のプライマリーリングに適用された工学的ストレスを利用して、周波数成分とシールリングのシール面の平坦さを調整します。

Type 32iのストレスリングが、ダイナミックシールの接触時の軋みに伴う振動の生成を抑えます。intelli-faceテクノロジーは、シール面の負荷レベルの変化に対応し、シール面の平坦さをアクティブに予測し、制御します。その結果、共振を継続的に自己調整しながら遮断し、シール面の動作音を適切に抑えます。

設計特性

「T」バー設計 – シンプルかつ堅牢なドライブ設計で、ミキサー用途の絶え間ない動作や振動にも耐えることができます。Type 32iは、最大で0.150"の合計軸振れ値に対応します。

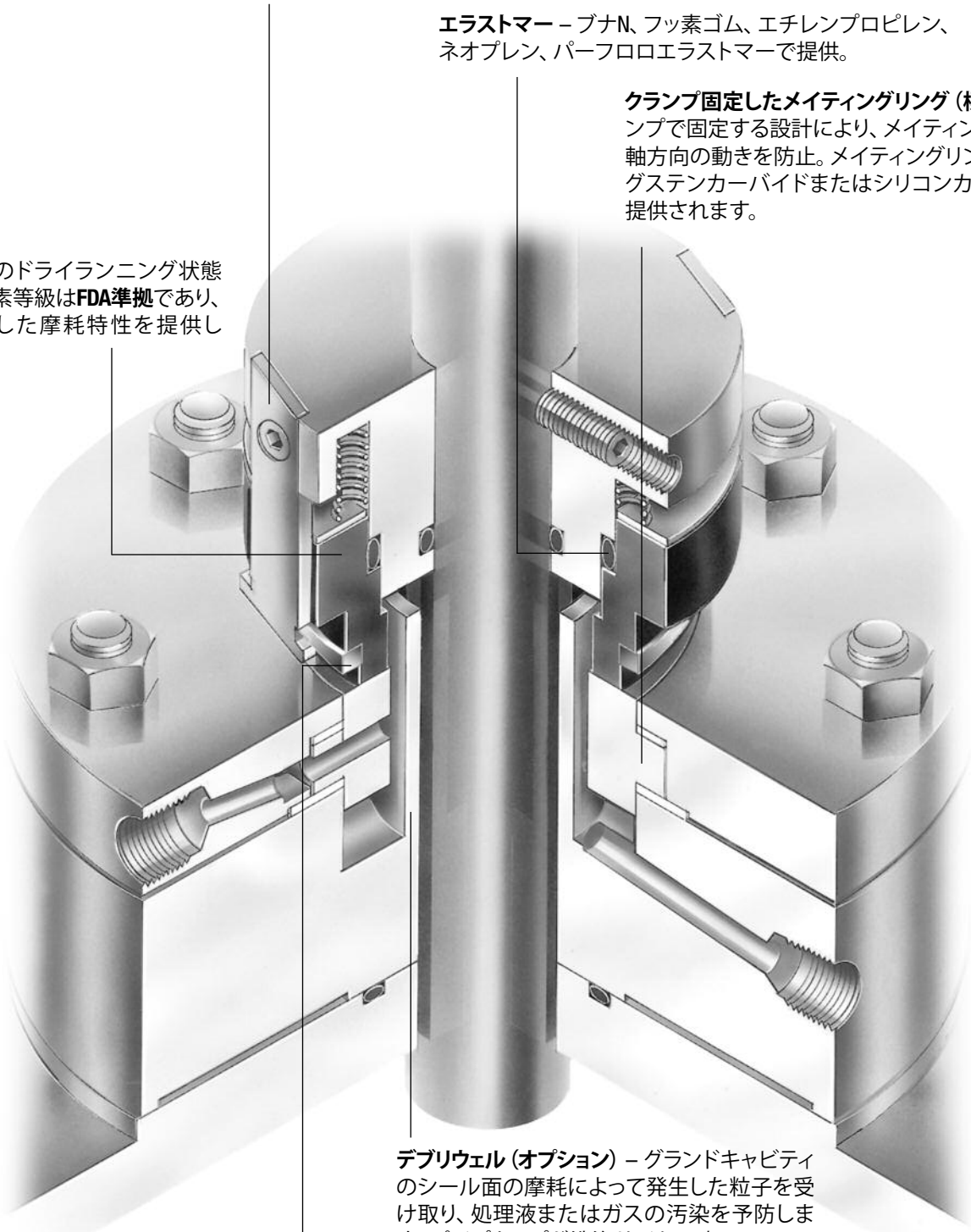
エラストマー – ブナN、フッ素ゴム、エチレンプロピレン、ネオプレン、パーフロロエラストマーで提供。

クランプ固定したメーティングリング (標準) – クランプで固定する設計により、メーティングリングの軸方向の動きを防止。メーティングリングは、タングステンカーバイドまたはシリコンカーバイドで提供されます。

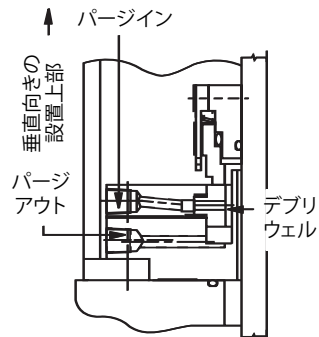
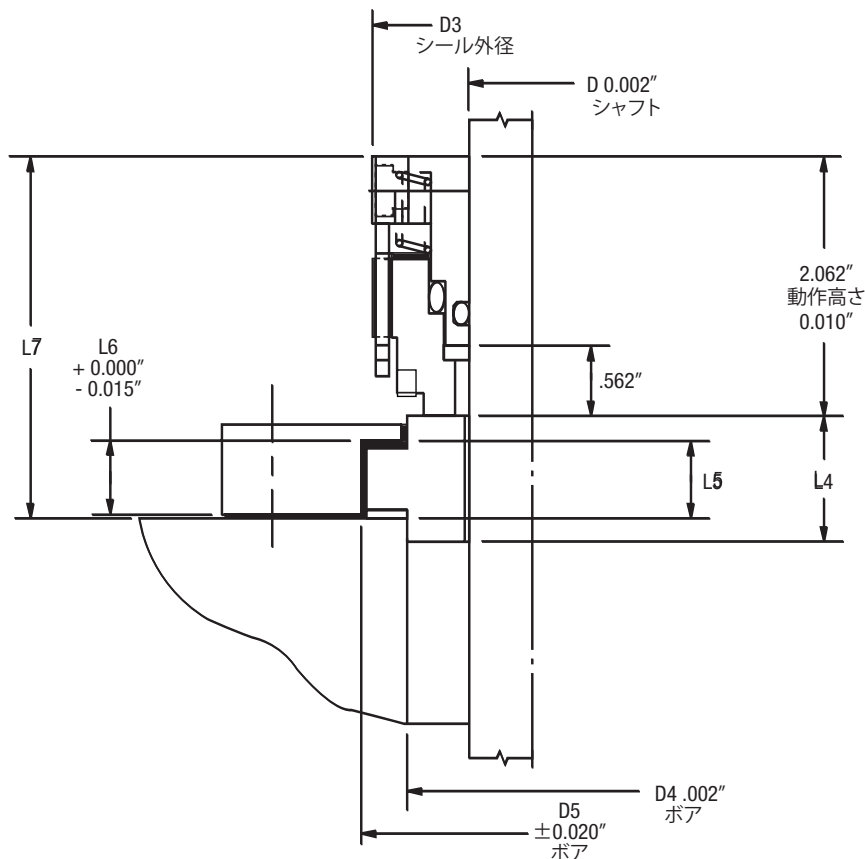
特定のドライランニング状態の炭素等級はFDA準拠であり、卓越した摩耗特性を提供します。

デブリウェル (オプション) – グランドキャビティのシール面の摩耗によって発生した粒子を受け取り、処理液またはガスの汚染を予防します。パイプタップが洗浄サイクル時のフラッシングを行います。ハードウェアは316SS、316L、Alloy C-276、Alloy B-3で提供されます。

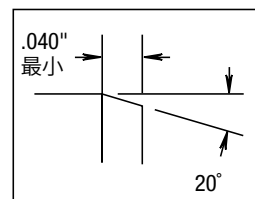
intelli-face – 工学的なストレスリングによって、周波数成分とシール面の平坦さを調整します。



Type 32iの代表的なアレンジメント/寸法データ



デブリウェル (オプション)
軸径よりもシールサイズが1/2" 大きい場合は、以下に示す寸法で必要なスペースを確保してください。



取り付けを容易に行えるよう、シャフトまたはスリーブのリードインエッジは以下に示すように面取りする必要があります。

Type 32i寸法データ (インチ)

| シールサイズ/ D (インチ) | D3 | D4 | D5 | L4 | L5 | L6 | L7 |
|--------------------|-------|-------|-------|-------|------|------|-------|
| 1.000 | 2.500 | 2.000 | 2.406 | .812 | .500 | .468 | 2.718 |
| 1.125 | 2.625 | 2.125 | 2.656 | .875 | .500 | .468 | 2.750 |
| 1.250 | 2.750 | 2.250 | 2.781 | .875 | .500 | .468 | 2.750 |
| 1.375 | 2.875 | 2.500 | 3.031 | .875 | .500 | .468 | 2.750 |
| 1.500 | 3.000 | 2.625 | 3.156 | .875 | .500 | .468 | 2.750 |
| 1.625 | 3.125 | 2.750 | 3.281 | .875 | .500 | .468 | 2.750 |
| 1.750 | 3.250 | 2.875 | 3.531 | 1.000 | .625 | .593 | 2.875 |
| 1.875 | 3.375 | 3.000 | 3.656 | 1.000 | .625 | .593 | 2.875 |
| 2.000 | 3.500 | 3.125 | 3.781 | 1.000 | .625 | .593 | 2.875 |
| 2.125 | 3.625 | 3.250 | 3.906 | 1.000 | .625 | .593 | 2.875 |
| 2.250 | 3.750 | 3.375 | 4.031 | 1.000 | .625 | .593 | 2.875 |
| 2.375 | 3.875 | 3.500 | 4.156 | 1.000 | .625 | .593 | 2.875 |
| 2.500 | 4.000 | 3.625 | 4.281 | 1.000 | .625 | .593 | 2.875 |
| 2.625 | 4.125 | 3.750 | 4.406 | 1.000 | .625 | .593 | 2.875 |
| 2.750 | 4.250 | 3.875 | 4.531 | 1.000 | .625 | .593 | 2.875 |

| シールサイズ/ D (インチ) | D3 | D4 | D5 | L4 | L5 | L6 | L7 |
|--------------------|-------|-------|-------|-------|------|------|-------|
| 2.875 | 4.375 | 4.000 | 4.656 | 1.000 | .625 | .593 | 2.875 |
| 3.000 | 4.500 | 4.125 | 4.781 | 1.000 | .625 | .593 | 2.875 |
| 3.125 | 4.625 | 4.250 | 4.906 | 1.000 | .625 | .593 | 2.875 |
| 3.250 | 4.750 | 4.375 | 5.031 | 1.000 | .625 | .593 | 2.875 |
| 3.375 | 4.875 | 4.500 | 5.156 | 1.000 | .625 | .593 | 2.875 |
| 3.500 | 5.000 | 4.625 | 5.281 | 1.000 | .625 | .593 | 2.875 |
| 3.625 | 5.125 | 4.750 | 5.406 | 1.000 | .625 | .593 | 2.875 |
| 3.750 | 5.250 | 4.875 | 5.531 | 1.000 | .625 | .593 | 2.875 |
| 3.875 | 5.375 | 5.000 | 5.656 | 1.000 | .625 | .593 | 2.875 |
| 4.000 | 5.500 | 5.125 | 5.781 | 1.000 | .625 | .593 | 2.875 |
| 4.125 | 5.625 | 5.250 | 5.906 | 1.000 | .625 | .593 | 2.875 |
| 4.250 | 5.750 | 5.375 | 6.031 | 1.000 | .625 | .593 | 2.875 |
| 4.375 | 5.875 | 5.500 | 6.156 | 1.000 | .625 | .593 | 2.875 |
| 4.500 | 6.000 | 5.625 | 6.281 | 1.000 | .625 | .593 | 2.875 |

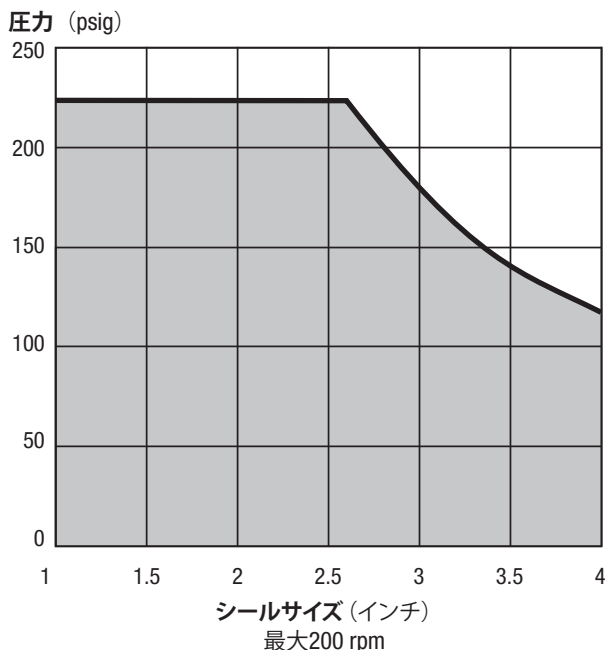
注：標準サイズ：1"~4.5"。4.5"以上のサイズについては、John Craneにお問い合わせください。

TYPE 32i

ドライランニングと外付け対応可能なシングルシール

技術仕様

Type 32i PV上限



設置条件

| | |
|---------------------|---------------------------|
| シャフト/スリーブ | 上限 |
| シンクロナス | 63 Ra |
| 楕円率/真円からの外れ (シャフト) | 0.002"/0.051 mm |
| エンドブレイ/軸フロート許容 | ± 0.062" / 1.57 mm |
| シャフトの軸振れ | 0.150" / 3.81 mm TIR (最大) |
| 容器フランジ面のシャフトに対する直角度 | 0.031" / 0.78 mm TIR (最大) |

Type 32iの材質

| 材質 | 標準 | オプション |
|-----------|-------------|------------------------|
| プライマリーリング | 炭素 | — |
| メイティングリング | タングステンカーバイド | シリコンカーバイド |
| ガスケット | ミネラル充填TFE | — |
| スプリング | 316 ss | — |
| ハードウェア | 316 ss | Alloy C-276 / Alloy 20 |



北米
米国

電話: 1-847-967-2400
Fax: 1-847-967-3915

欧州
英国

電話: 44-1753-224000
Fax: 44-1753-224224

中南米
ブラジル

電話: 55-11-3371-2500
Fax: 55-11-3371-2599

中東・アフリカ
アラブ首長国連邦

電話: 971-481-27800
Fax: 971-488-62830

アジア太平洋
シンガポール

電話: 65-6518-1800
Fax: 65-6518-1803

製品機能を潜在的に危険または有害なプロセスで用いる場合は、製品を選択してご使用になる前に、John Craneのお客様担当にご相談ください。継続的な開発のために、John Craneは、設計および仕様を予告なしに変更できる権利を有します。PTFE製品の取り扱い中に喫煙すると危険です。新旧のPTFE製品は焼却処分してはなりません。ISO 9001およびISO 14001の認証取得の詳細は、ご請求いただければ入手できます。